



Ministero dell'Istruzione, dell'Università e della Ricerca
ISTITUTO DI ISTRUZIONE SUPERIORE "J. TORRIANI"
E-mail: cris0040006@pec.istruzione.it, cris0040006@istruzione.it
Sito Web: www.iistorriani.gov.it
ISTITUTO TECNICO - LICEO SCIENTIFICO
Via Seminario, n° 17/19 - 26100 CREMONA ☎ 037228380 - Fax: 0372412602
ISTITUTO PROFESSIONALE - IeFP Sezione associata "ALA PONZONE CIMINO"
Via Gerolamo da Cremona, 23 - 26100 CREMONA ☎ 037235179 - Fax: 0372457603

DATI GENERALI	
Nr. Id	TP1 (PARTE 1)
Titolo	DISEGNO DI PARTICOLARI MECCANICI
Indirizzo di qualifica	OPERATORE MECCANICO
Classe	2 OMB – a.s. 2017/18
Periodo	Da Settembre a Gennaio Da Novembre a Giugno (CAD)
Argomento/compito/prodotto	<u>VERIFICA SCRITTA SU:</u> Disegno meccanico di particolari da assonometria Disegno CAD da tavole quotate
Discipline coinvolte	DISEGNO E TECNOLOGIA MECCANICA
Nr. ore	122

ESITI DI APPRENDIMENTO		
COMPETENZA di riferimento	ABILITÀ di riferimento	CONOSCENZE
TP1 Definire e pianificare fasi delle operazioni da compiere sulla base delle istruzioni ricevute e/o della documentazione di appoggio e del sistema di relazioni	Utilizzare indicazioni di appoggio (schemi, disegni, procedure, distinte materiali, ecc.) e/o istruzioni per predisporre le diverse fasi di lavorazione	Normative di sicurezza, igiene, salvaguardia ambientale di settore (livello B)
	Applicare criteri di organizzazione del proprio lavoro relativi alle peculiarità delle lavorazioni da eseguire e dell'ambiente lavorativo/organizzativo	Principali terminologie tecniche (livello B)
	Applicare modalità di pianificazione e organizzazione delle lavorazioni nel rispetto delle norme di sicurezza, igiene e salvaguardia	Processi e cicli di lavoro delle lavorazioni meccaniche (livello B)
	Applicare metodiche e tecniche per la gestione dei tempi di lavoro	Tecniche di comunicazione organizzativa (livello B) Tecniche di pianificazione (livello B)



- 1) Eseguire il disegno quotato in proiezioni ortogonali del particolare meccanico sotto raffigurato su foglio da disegno e successivamente con l'uso del CAD. Il disegno deve comprendere tutte le viste e sezioni necessarie a definirne con chiarezza forma e dimensioni.
- 2) Ipotizzare e indicare nel disegno eseguito tolleranze e accoppiamenti opportuni nel rispetto delle norme.
- 3) Ipotizzare e indicare nel disegno eseguito i valori di rugosità superficiale opportuni, nel rispetto delle norme.





Ministero dell'Istruzione, dell'Università e della Ricerca
ISTITUTO DI ISTRUZIONE SUPERIORE "J. TORRIANI"
 E-mail: cris004006@pec.istruzione.it, cris004006@istruzione.it
 Sito Web: www.iistorriani.gov.it
ISTITUTO TECNICO - LICEO SCIENTIFICO
 Via Seminario, n° 17/19 - 26100 CREMONA ☎ 037228380 - Fax: 0372412602
ISTITUTO PROFESSIONALE - IeFP Sezione associata "ALA PONZONE CIMINO"
 Via Gerolamo da Cremona, 23 - 26100 CREMONA ☎ 037235179 - Fax: 0372457603

GRIGLIA DI CORREZIONE

Competenze	Abilità	Indicatori Prestazioni	Criteri	Riferimento alla prova (Item/Prodotti/compiti)	Punti
TP1 Definire e pianificare fasi delle operazioni da compiere sulla base delle istruzioni ricevute e/o della documentazione di appoggio e del sistema di relazioni	1.	Rappresentazione in proiezioni ortogonali secondo la convenzione europea nel rispetto delle norme; scelta opportuna delle sezioni eventualmente necessarie	Completezza -Rispetto delle norme -Precisione -Uso del lessico specifico	Item 1	50
	2.	Corretta quotatura	Completezza -Rispetto delle norme -Precisione -Uso del lessico specifico	2	30
	3.	Scelta opportuna e corretta indicazione di tolleranze e rugosità superficiali nel disegno	Completezza -Rispetto delle norme -Precisione -Uso del lessico specifico	3	20

Indicatore 1 /50
 Indicatore 2 /30
 Indicatore 3 /20

Totale /100



Ministero dell'Istruzione, dell'Università e della Ricerca
ISTITUTO DI ISTRUZIONE SUPERIORE "J. TORRIANI"
E-mail: cris004006@pec.istruzione.it, cris004006@istruzione.it
Sito Web: www.iistorriani.gov.it
ISTITUTO TECNICO - LICEO SCIENTIFICO
Via Seminario, n° 17/19 - 26100 CREMONA ☎ 037228380 - Fax: 0372412602
ISTITUTO PROFESSIONALE - IeFP Sezione associata "ALA PONZONE CIMINO"
Via Gerolamo da Cremona, 23 - 26100 CREMONA ☎ 037235179 - Fax: 0372457603

DATI GENERALI	
Nr. Id	TP1 (PARTE 2)
Titolo	LETTURA DEL DISEGNO DI COMPLESSIVI E RAPPRESENTAZIONE DEI PARTICOLARI MECCANICI
Indirizzo di qualifica	OPERATORE MECCANICO
Classe	2 OMB – a.s. 2017/18
Periodo	Febbraio-Marzo-Aprile-Maggio
Argomento/compito/prodotto	<u>VERIFICA SCRITTA SU:</u> Disegno meccanico di particolari estratti da complessivi
Discipline coinvolte	DISEGNO E TECNOLOGIA MECCANICA
Nr. ore	35

ESITI DI APPRENDIMENTO		
COMPETENZA di riferimento	ABILITÀ di riferimento	CONOSCENZE
TP1 Definire e pianificare fasi delle operazioni da compiere sulla base delle istruzioni ricevute e/o della documentazione di appoggio e del sistema di relazioni	Utilizzare indicazioni di appoggio (schemi, disegni, procedure, distinte materiali, ecc.) e/o istruzioni per predisporre le diverse fasi di lavorazione	Normative di sicurezza, igiene, salvaguardia ambientale di settore (livello B)
	Applicare criteri di organizzazione del proprio lavoro relativi alle peculiarità delle lavorazioni da eseguire e dell'ambiente lavorativo/organizzativo	Principali terminologie tecniche (livello B)
	Applicare modalità di pianificazione e organizzazione delle lavorazioni nel rispetto delle norme di sicurezza, igiene e salvaguardia	Processi e cicli di lavoro delle lavorazioni meccaniche (livello B)
	Applicare metodiche e tecniche per la gestione dei tempi di lavoro	Tecniche di comunicazione organizzativa (livello B) Tecniche di pianificazione (livello B)



Ministero dell'Istruzione, dell'Università e della Ricerca
ISTITUTO DI ISTRUZIONE SUPERIORE "J. TORRIANI"

E-mail: cris004006@pec.istruzione.it, cris004006@istruzione.it

Sito Web: www.iistorriani.gov.it

ISTITUTO TECNICO - LICEO SCIENTIFICO

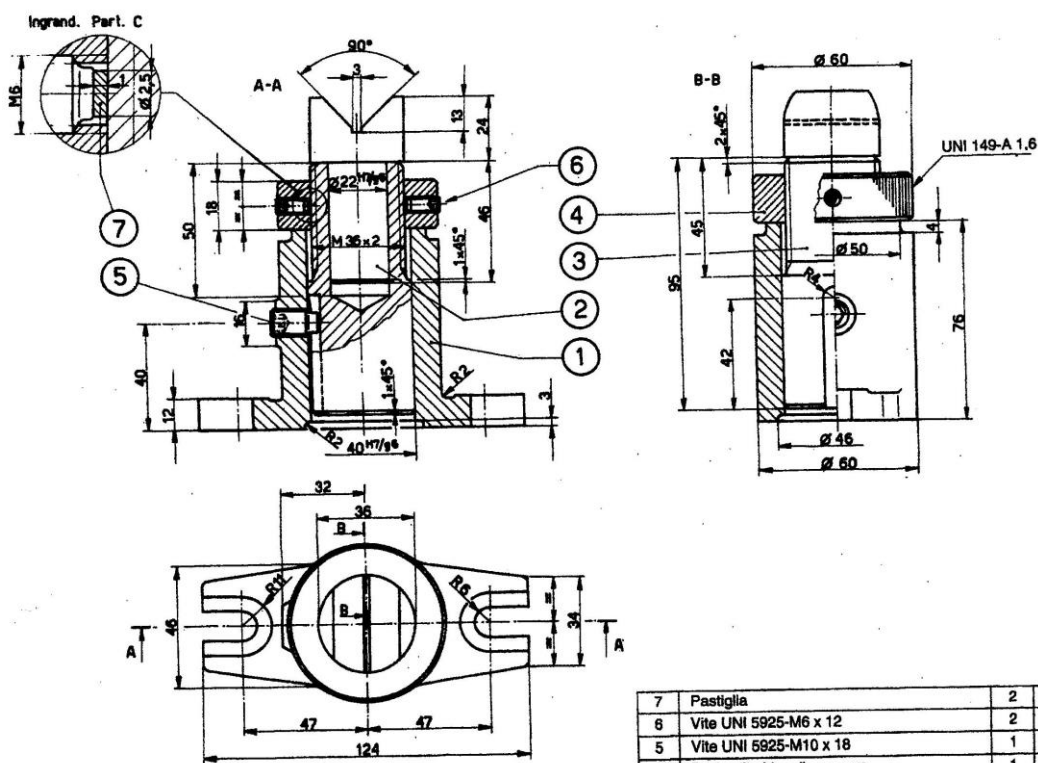
Via Seminario, n° 17/19 - 26100 CREMONA ☎ 037228380 - Fax: 0372412602

ISTITUTO PROFESSIONALE - IeFP Sezione associata "ALA PONZONE CIMINO"

Via Gerolamo da Cremona, 23 - 26100 CREMONA ☎ 037235179 - Fax: 0372457603

PROVA GRAFICA

- 4) Eseguire il disegno quotato in proiezioni ortogonali dei particolari meccanici n° 1 e 3 del complessivo sotto raffigurato. Il disegno deve comprendere tutte le viste e sezioni necessarie a definirne con chiarezza forma e dimensioni.
- 5) Indicare nel disegno eseguito tolleranze e accoppiamenti opportuni nel rispetto delle norme.
- 6) Indicare nel disegno eseguito i valori di rugosità superficiale opportuni, nel rispetto delle norme.





Ministero dell'Istruzione, dell'Università e della Ricerca
ISTITUTO DI ISTRUZIONE SUPERIORE "J. TORRIANI"
 E-mail: cris004006@pec.istruzione.it, cris004006@istruzione.it
 Sito Web: www.iistorriani.gov.it
ISTITUTO TECNICO - LICEO SCIENTIFICO
 Via Seminario, n° 17/19 - 26100 CREMONA ☎ 037228380 - Fax: 0372412602
ISTITUTO PROFESSIONALE - IeFP Sezione associata "ALA PONZONE CIMINO"
 Via Gerolamo da Cremona, 23 - 26100 CREMONA ☎ 037235179 - Fax: 0372457603

GRIGLIA DI CORREZIONE

Competenze	Abilità	Indicatori Prestazioni	Criteri	Riferimento alla prova (Item/Prodotti/compiti)	Punti
TP1 Definire e pianificare fasi delle operazioni da compiere sulla base delle istruzioni ricevute e/o della documentazione di appoggio e del sistema di relazioni	4.	Individuazione del particolare nel complessivo; sua rappresentazione in proiezioni ortogonali secondo la convenzione europea; scelta opportuna delle sezioni eventualmente necessarie	Completezza -Rispetto delle norme -Precisione	Item 1	50
	5.	Corretta quotatura	Completezza -Rispetto delle norme -Precisione	2-3-4	20
	6.	Scelta opportuna e corretta indicazione delle tolleranze nel disegno	Completezza -Rispetto delle norme -Precisione		20
	7.	Scelta opportuna e corretta indicazione dei valori di rugosità superficiale nel disegno	Completezza -Rispetto delle norme -Precisione		10

Indicatore 1 /50
 Indicatore 2 /20
 Indicatore 3 /20
 Indicatore 4 /10

Totale /100